

Jeudi 30 novembre 2017

PETITE ENFANCE, JEUNESSE ET SPORTS DU CLERMONTAIS

Bienvenue

Et merci pour
VOTRE PRÉSENCE

P

ROJET

E

DUCATIF

G

LOBAL DE

T

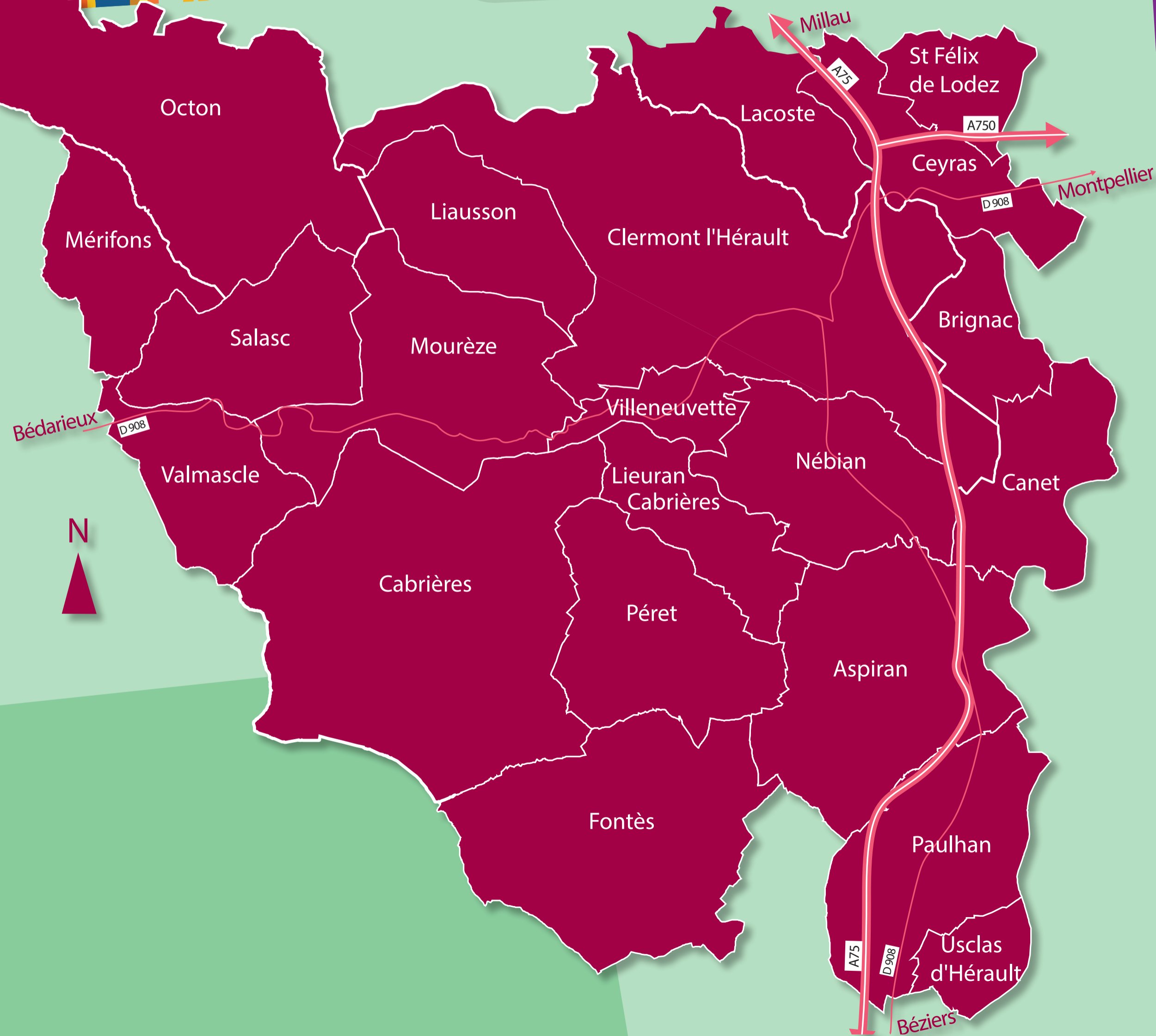
ERRITOIRE

Etat des lieux du territoire &
démarche d'élaboration d'un PEGT

www.cc-clermontais.fr

COMMUNAUTE DE COMMUNES  DU CLERMONTAIS

Le Clermontais en pleine *Mutation*



21 Communes

27000 Habitants

55% d'augmentation du nombre d'habitants en **15** ans



Territoire historiquement rural



Précarité sociale et financière persistante



Secteur touristique



Émergence de zones économiques et commerciales d'importance

60,90% Taux d'emploi

17,5% Taux de chômage



La *Mobilité* sur le Clermontais

91% de la population concentrée dans les communes situées à proximité de l'autoroute A75

Moyens de *Mobilité* :

	%	Clermontais	Hérault	France
Voiture ou assimilée		85%	75%	69,9%
Transport en commun		2,6%	8,7%	15,1%
Deux roues		2,3%	5,3%	3,9%
Marche à pied		5,8%	7%	6,7%
Pas de transport		4,8%	4%	4,4%



↘ **Déficit en service à fort impact social en milieu rural**

↘ **Déficit de couverture des transports en commun**



La Famille dans le Clermontais

7 733

Familles

280

Naissances par an

%

Clermontais

Hérault

France

10,37‰

11,74‰

11,82‰

Taux de natalité

↗ Vieillesse de la population



Composition des familles

	%	Clermontais	Hérault	France
Couples avec enfant		64%	39,1%	42,4%
Familles monoparentales		25%	16,8%	14,8%
Couples sans enfant		11%	44,1%	42,8%

Prestations CAF perçues

	%	Clermontais	Hérault
Allocations familiales		39%	29%
Allocation de rentrée scolaire		32%	22%

↘ Précarité financière



La Jeunesse sur le Clermontais

7 816

Jeunes de 0 à 25 ans

Taux des jeunes sur la population

%

Clermontais

Hérault

France

29%

30%

30%



5 300

Jeunes scolarisés

%

Clermontais

Hérault

France

- 6 ans scolarisés

72,90%

72,60%

74%

6-17 ans scolarisés

97,40%

97,40%

97,71%

18-24 ans scolarisés

36%

60,6%

52,40%

18-24 ans scolarisés hors territoire

88,2%

34,35%

Diplômés enseignement supérieur

24,1%

30,3%

27,8%





La Jeunesse sur le Clermontais

	%	Clermontais	Hérault	France
Taux d'emploi actif - 25ans		27,7%	23,5%	29,6%
Taux de chômage 15-24 ans		39%	36,4%	29%
Taux de pauvreté - 30 ans		33,7%	31%	22,8%
Salaire horaire net moyen 18-25 ans		8,9€	9,4€	9,8€
Résidences principales par personne de référence des - 25 ans		2,6%	7,9%	5,34%



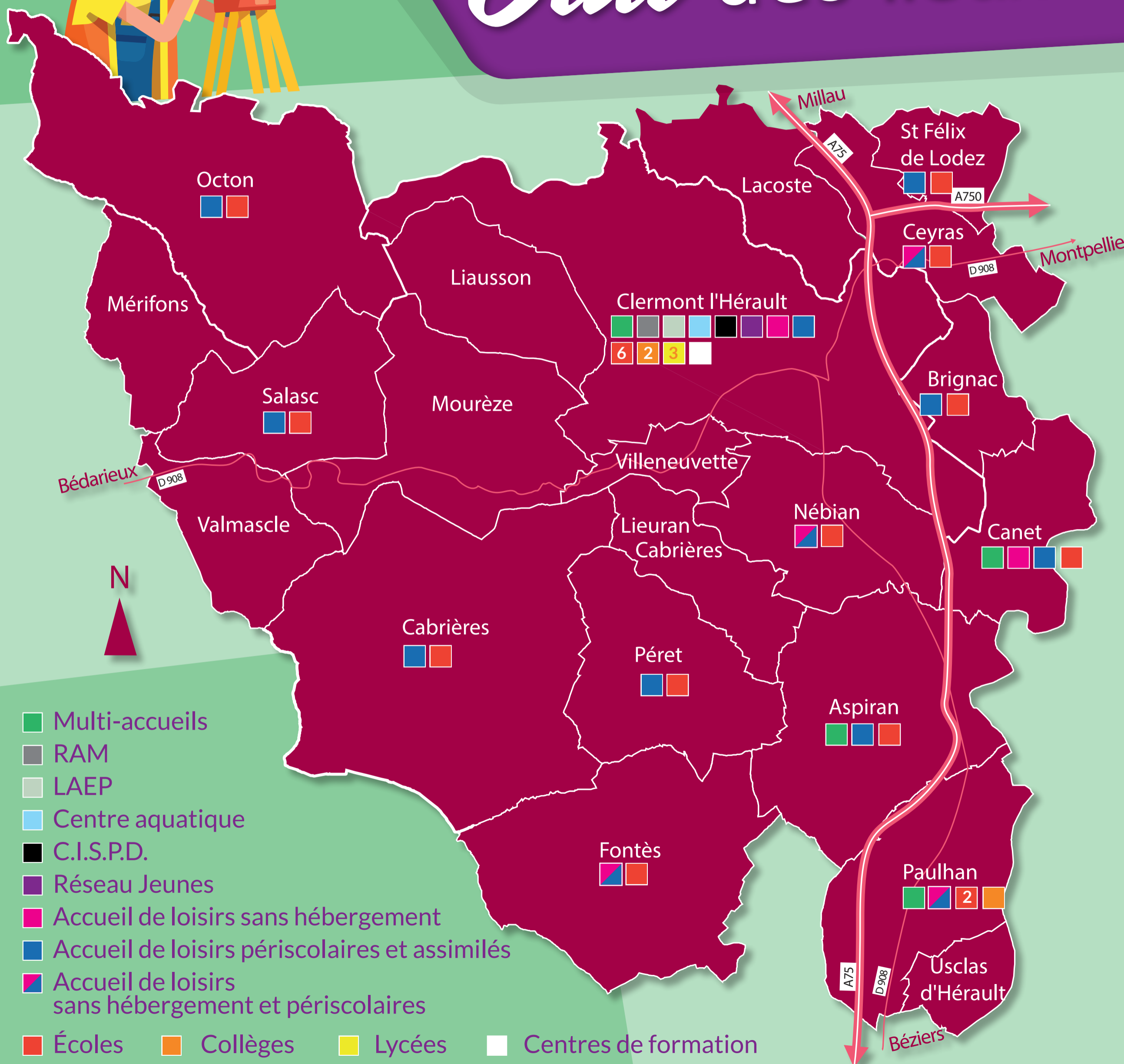
% Référence des - 25 ans reçus par le CLLAJ en 2016

Pourcentage sur 168 jeunes du Clermontais

Logement autonome	14%
Chez les parents	49%
Sans logement	5%
Situation transitoire	32%



État des lieux des structures d'accueil



- Multi-accueils
- RAM
- LAEP
- Centre aquatique
- C.I.S.P.D.
- Réseau Jeunes
- Accueil de loisirs sans hébergement
- Accueil de loisirs périscolaires et assimilés
- Accueil de loisirs sans hébergement et périscolaires
- Écoles
- Collèges
- Lycées
- Centres de formation

- 4** Multi-accueils (crèche collective et familiale) **130** places
- 1** Relais assistantes maternelles (RAM)
- 157** Assistantes maternelles indépendantes **496** places
- 1** Lieu d'accueil enfants-parents (LAEP)
- 13** Accueils de loisirs périscolaires (ALP) et assimilés **1500** places
- 6** Accueils de loisirs sans hébergement (ALSH) **450** places
- 1** Réseau Jeunes
- 19** Écoles
- 3** Collèges
- 3** Lycées
- Des** Centres de formation

État des lieux des structures d'accueil

2/2

- 1 Antenne mission locale jeunes (MLJ)
- 1 Comité local pour le logement autonome des jeunes (CLLAJ)
- 13 Bibliothèques et Médiathèques
- 1 Théâtre et son itinérance
- Des Salles de Cinéma et des Salles de projection ponctuelle
- 1 Centre aquatique et 1 Piscine saisonnière
- De nombreux équipements sportifs



i Un *Tissu associatif* important

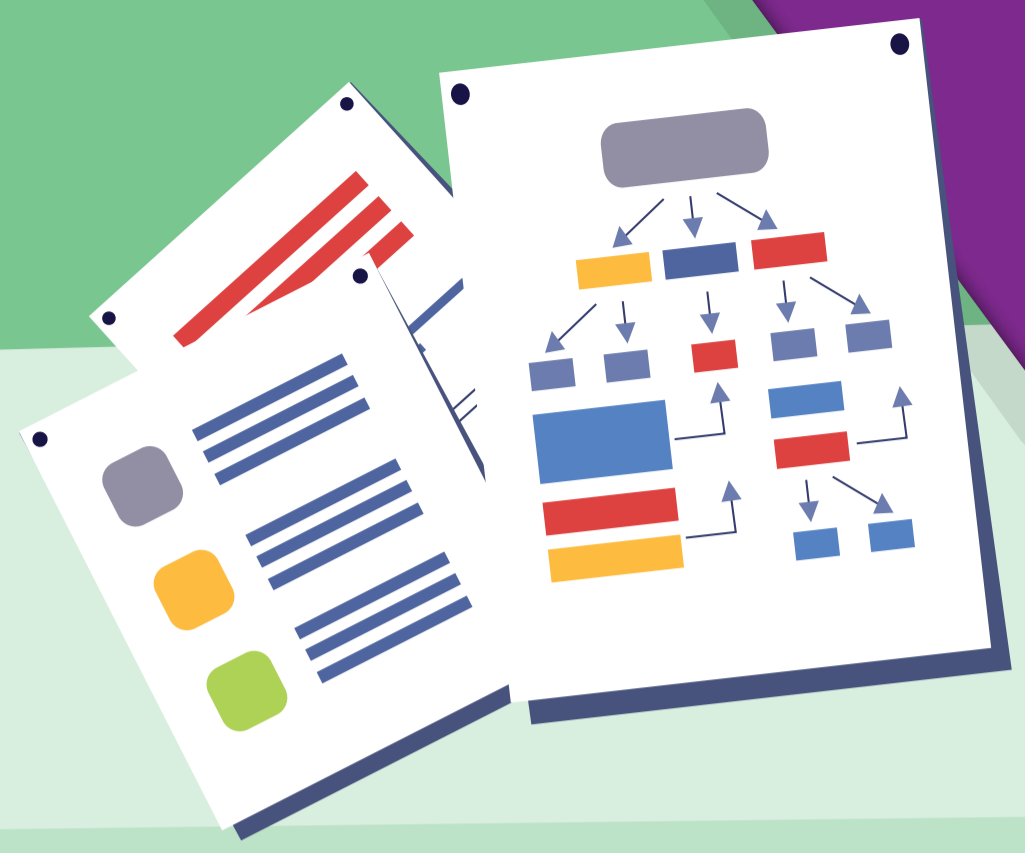
380 Associations sur le territoire

1 Association pour **80** habitants



Référence de poids sur la jeunesse Clermontaise

Le nouveau *Service* intercommunal



Vice-président délégué à la petite enfance et à la jeunesse
Claude VALERO

Directrice générale Adjointe et moyens généraux
Jenny BRUN

Direction petite enfance, jeunesse et sports
Richard FERNANDEZ

Centre Aquatique
Bruno CARNET-ROBINET

Gestion administrative et financière
Isabelle FABRE

Coordinateur
Cédric GEORGEL

Petite enfance
Kathy NOLET

Direction Accueil de loisirs

Aspiran Sylvio ZUGER	Canet Émile DONZÉ	Clermont l'Hérault Carole BOUISSET	Paulhan Aurélie CASTAGNIER
Brignac Émilie MOLIÈRE	Ceyras Jennifer CAZORLA	Nébian Jérôme BILHAC	Fontès Sébastien GAUTRAN

CISPD
Pascale ANTERRIEU

Réseau Jeunes
Emilie DOMBRES

Crèche Clermont l'Hérault Céline GENTILHOMME	Crèche Canet Kathy NOLET
RAM Isabelle COUETTE	Cuisine centrale Sébastien PESCHARD

Secrétariat Jeunesse
Nathalie GIL

Secrétariat Petite enfance



L'Enfant et le Jeune au centre du PEGT



Les *Parents*

Le Projet éducatif global de territoire

Une démarche pour mettre en cohérence l'ensemble des actions menées en direction des enfants et des jeunes, au service de leur développement et de leur épanouissement.

Les partenaires institutionnels

CAF, Conseil départemental, Conseil régional, Direction départementale de la cohésion sociale...

Les établissements

Scolaires et de formation

Le tissu associatif local

Sport, culture, social patrimoine...

Les *Enfants*
et les *Jeunes*

Les Services communaux et intercommunaux

Petite enfance, jeunesse, sport, culture, social...

Les structures

Sociales et médico-sociales

Démarche de construction partagée

avec tous les acteurs gravitant autour de l'enfant et du jeune

Évaluation

Projets d'*animations*
et d'*activités*

Projets des *jeunes*

Manifestations,
préventions

Projets *pédagogiques*
et d'*établissement*

Projets des
partenaires

Axe de *travail*
Comité de pilotage
Commission

PEGT

Les Objectifs



Favoriser
une continuité
éducative verticale
et horizontale



Encourager
l'implication
des familles



Veiller à
assurer un
accueil adapté
au handicap



Favoriser le
développement
personnel



Favoriser
l'autonomie

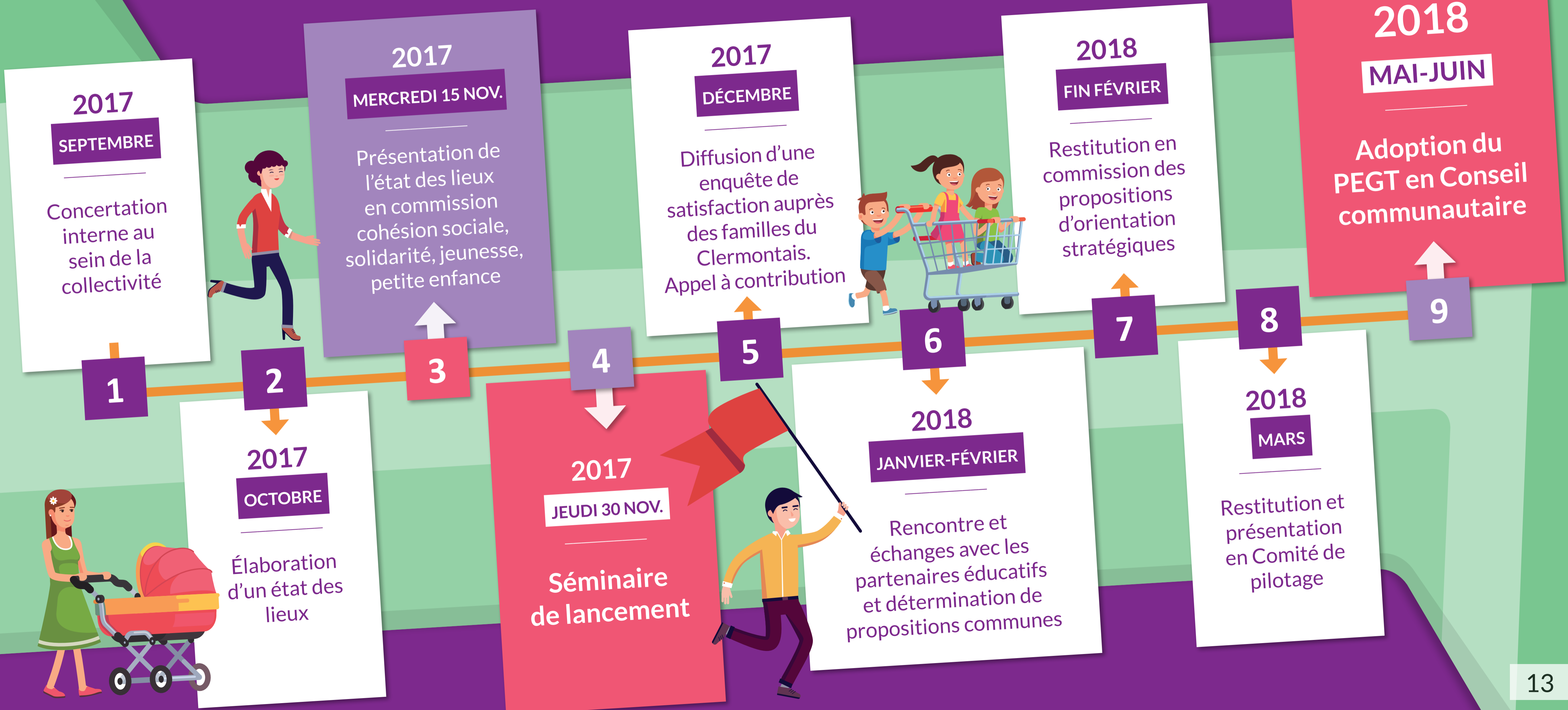


Favoriser une
attitude
citoyenne



Élargir et étoffer
l'offre de service
aux plus de
11 ans

Le PEGT : une démarche *Participative*



PROJET
EDUCATIF
GLOBAL DE
TERRITOIRE

Merçi

de votre
ATTENTION



www.cc-clermontais.fr